



Evolução da Renda Média Mensal da Família Divinopolitana

Censusuk Tecnologia da Informação Ltda
Rua Pernambuco, 352 sl 11 – Centro
35500-008 Divinópolis MG
(37) 3216-2599 / (37) 9956-1215
censusuk@censusuk.com.br

Introdução

O INSTITUTO:

Desde 1993, sob a marca de sua parceira Dividados Instituto de Pesquisas Opinião e Mercado Ltda, a **Censusuk** desenvolve tecnologia e realiza pesquisas de opinião, tendo prestado serviços a inúmeras empresas e entidades da região, além de alguns trabalhos de âmbito estadual e nacional. Entre esses últimos, podemos citar uma Auditoria de Circulação, encomendada pela ADI – Associação dos Diários do Interior, onde todos os diários associados, localizados em Araguari, Caratinga, Divinópolis, Governador Valadares, Ipatinga, Ituiutaba, Juiz de Fora, Montes Claros, Passos, Poços de Caldas, Três Corações, Uberaba e Uberlândia foram por nós pesquisados.

Para a SBN – Sociedade Brasileira de Nefrologia, sediada na cidade de São Paulo, utilizando formulários em papel e através da Internet, foi realizado um trabalho de âmbito nacional, que traçou o Perfil do Nefrologista no Brasil.

Para a SONERJ – Sociedade dos Nefrologistas do Rio de Janeiro e SONESP – Sociedade dos Nefrologistas de São Paulo, foi realizado o Projeto IRA-Brasil, um Inquérito Sobre a Assistência aos Pacientes com Insuficiência Renal Aguda. Além dos formulários que foram aplicados durante o Congresso Latinoamericano de Nefrologia, ocorrido em Campinas-SP, os médicos enviaram as suas informações através do site: <http://www.ira-brasil.sqlbr.com>.

Após as eleições de 2008, utilizando as ferramentas e metodologias desenvolvidas e aprimoradas ao longo dos 15 anos dessa parceria com a Dividados, e novos softwares específicos para a gestão municipal, a **Censusuk** passou a se dedicar exclusivamente a trabalhos ligados à política e à gestão pública, oferecendo hoje um amplo leque de soluções especializadas.

Dentre os principais clientes, podemos citar as Prefeituras Municipais de:

Divinópolis	Carmo da Mata	Japaraíba
Santo Antônio do Monte	Araújos	Pedra do Indaia
Piumhi	Perdigão	Esmeraldas
Carmo do Cajuru		

Além do Deputado Federal Jaime Martins e dos Deputados Estaduais Domingos Sávio, Dr.Rinaldo Valério e Inácio Franco.

CRITÉRIOS PARA COMPOSIÇÃO DO RELATÓRIO:

O presente trabalho constitui-se numa compilação de resultados de dezenas de **Pesquisas Quantitativas de Opinião** realizadas pela parceria Censusuk/Dividados no município de Divinópolis-MG. Todos esses estudos tiveram um intervalo de confiança de 95% (noventa e cinco por cento) e margem máxima de erro de 4,4% (quatro virgula quatro pontos percentuais).

O presente relatório contém, então, as médias anuais dos resultados das pesquisas realizadas em cada ano.

Assim, tais médias não podem ser consideradas como a realidade absoluta da população divinopolitana com 16 anos ou mais, pois representam as informações prestadas pelos milhares de entrevistados a cada ano, sem qualquer aferição de sua veracidade. No entanto, como em todo estudo estatístico por amostragem, tais resultados podem sim ser considerados bastante próximos dessa realidade.

A **Censusuk** opta por um trabalho de campo diretamente assistido por uma coordenação. Cada grupo de entrevistadores é conduzido em veículo da empresa diretamente aos locais de coleta de dados, e é sempre supervisionado por um coordenador de grupo. Assim, quaisquer eventuais dúvidas, divergências, ou incongruências nas respostas obtidas são dirimidas imediatamente na própria região de coleta.

A digitação, apuração, processamento e tabulação dos resultados finais foram realizados por programas de computador especialmente desenvolvidos pelo nosso corpo técnico.

A distribuição amostral foi realizada de forma a contemplar o perfil do universo, segundo sexo e faixa etária, e a proporcionalidade da população de cada uma das 10 (dez) regiões em que o município foi subdividido.

REPRODUÇÃO DO ESTUDO:

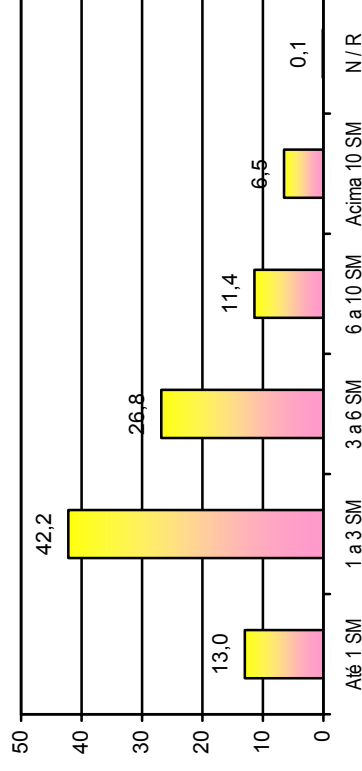
As tabelas e gráficos deste trabalho podem ser reproduzidos livremente, desde que citada a fonte Censusuk Tecnologia e seu site <http://www.censusuk.com.br>.

Resultados Gerais

Renda média mensal familiar (soma de todos os ganhos das pessoas que residem no domicílio):
2002

Faixa de renda	Freq. Rel.
Até um salário-mínimo	13,0%
Acima de 1 até 3 salários-mínimos	42,2%
Acima de 3 até 6 salários-mínimos	26,8%
Acima de 6 até 10 salários-mínimos	11,4%
Acima de 10 salários-mínimos	6,5%
N / R	0,1%
T O T A L	100,0%

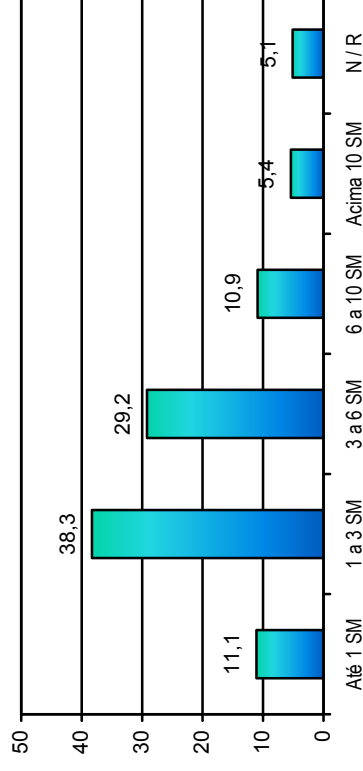
Renda média mensal familiar - 2002
(em %)



Renda média mensal familiar (soma de todos os ganhos das pessoas que residem no domicílio):
2003

Faixa de renda	Freq. Rel.
Até um salário-mínimo	11,1%
Acima de 1 até 3 salários-mínimos	38,3%
Acima de 3 até 6 salários-mínimos	29,2%
Acima de 6 até 10 salários-mínimos	10,9%
Acima de 10 salários-mínimos	5,4%
N / R	5,1%
T O T A L	100,0%

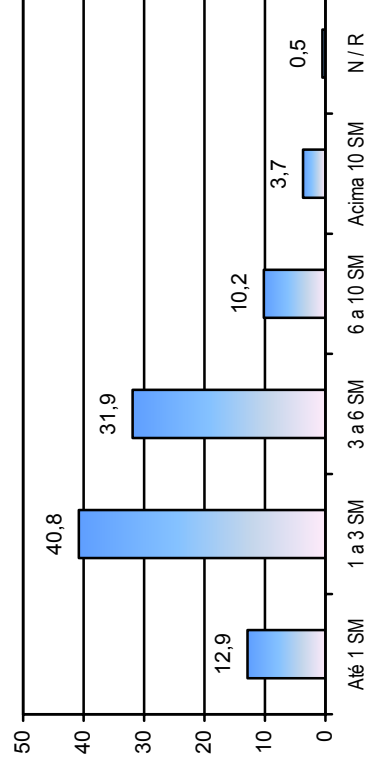
Renda média mensal familiar - 2003
(em %)



Renda média mensal familiar (soma de todos os ganhos das pessoas que residem no domicílio):
2004

Faixa de renda	Freq. Rel.
Até um salário-mínimo	12,9%
Acima de 1 até 3 salários-mínimos	40,8%
Acima de 3 até 6 salários-mínimos	31,9%
Acima de 6 até 10 salários-mínimos	10,2%
Acima de 10 salários-mínimos	3,7%
N / R	0,5%
TOTAL	100,0%

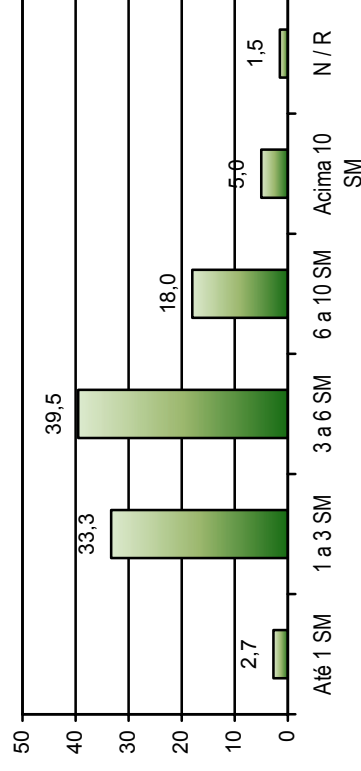
Renda média mensal familiar - 2004
(em %)



Renda média mensal familiar (soma de todos os ganhos das pessoas que residem no domicílio):
2006

Faixa de renda	Freq. Rel.
Até um salário-mínimo	2,7%
Acima de 1 até 3 salários-mínimos	33,3%
Acima de 3 até 6 salários-mínimos	39,5%
Acima de 6 até 10 salários-mínimos	18,0%
Acima de 10 salários-mínimos	5,0%
N / R	1,5%
TOTAL	100,0%

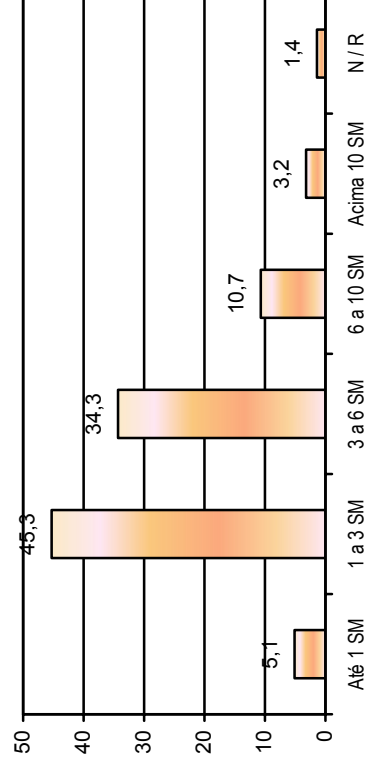
Renda média mensal familiar - 2006
(em %)



Renda média mensal familiar (soma de todos os ganhos das pessoas que residem no domicílio):
2007

Faixa de renda	Freq. Rel.
Até um salário-mínimo	5,1%
Acima de 1 até 3 salários-mínimos	45,3%
Acima de 3 até 6 salários-mínimos	34,3%
Acima de 6 até 10 salários-mínimos	10,7%
Acima de 10 salários-mínimos	3,2%
N / R	1,4%
TOTAL	100,0%

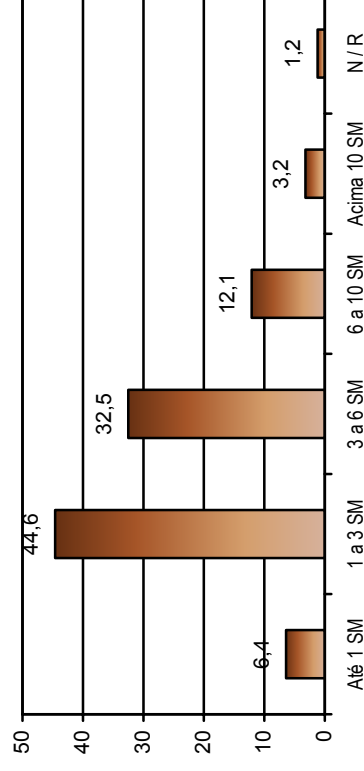
Renda média mensal familiar - 2007
(em %)



Renda média mensal familiar (soma de todos os ganhos das pessoas que residem no domicílio):
2008

Faixa de renda	Freq. Rel.
Até um salário-mínimo	6,4%
Acima de 1 até 3 salários-mínimos	44,6%
Acima de 3 até 6 salários-mínimos	32,5%
Acima de 6 até 10 salários-mínimos	12,1%
Acima de 10 salários-mínimos	3,2%
N / R	1,2%
TOTAL	100,0%

Renda média mensal familiar - 2008
(em %)



Renda média mensal familiar (soma de todos os ganhos das pessoas que residem no domicílio): 2009 (*)

Faixa de renda	Freq. Rel.
Até um salário-mínimo	5,2%
Acima de 1 até 3 salários-mínimos	30,2%
Acima de 3 até 6 salários-mínimos	35,6%
Acima de 6 até 10 salários-mínimos	21,4%
Acima de 10 salários-mínimos	5,4%
N / R	2,2%
TOTAL	100,0%

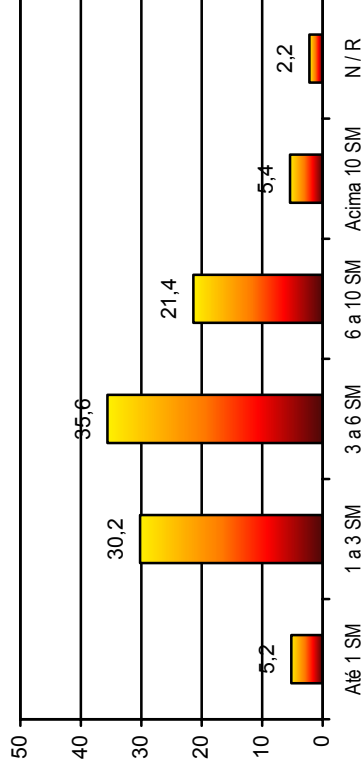
(*) Até abril/2009

Renda média mensal da família divinopolitana (*):

Ano	Sal. Mín.
2002	3,9
2003	3,9
2004	3,6
2006	4,6
2007	3,7
2008	3,7
2009	4,7

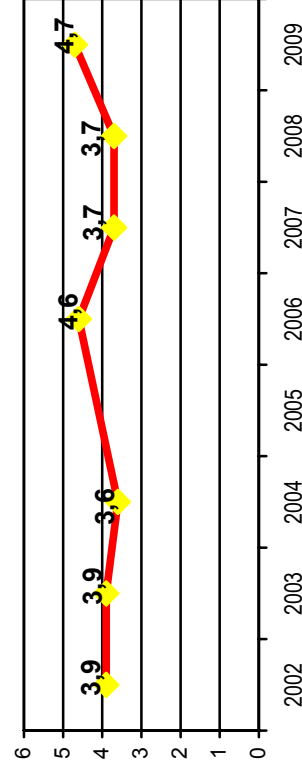
(*) Para os cálculos da renda média mensal em cada ano foram atribuídas quantidades fixas salários-mínimos a cada faixa de renda, na seguinte proporção:
 Até 1 SM.....01,0 Salário-Mínimo
 De 1 a 3 SM01,5 Salário-Mínimo
 De 3 a 6 SM04,5 Salários-Mínimos
 De 6 a 10 SM08,0 Salários-Mínimos
 Acima de 10 SM.....15,0 Salários-Mínimos.

Renda média mensal familiar - 2009 *
(em %)



* - Até abril/2009

Renda Média Mensal da Família Divinopolitana
(em Sal. Mín.)



Índice

Introdução	1
O Instituto	2
Critérios Para Composição do Relatório	2
Resultados Gerais	3
Renda média mensal da família divinopolitana – 2002	4
Renda média mensal da família divinopolitana – 2003	4
Renda média mensal da família divinopolitana – 2004	5
Renda média mensal da família divinopolitana – 2006	5
Renda média mensal da família divinopolitana – 2007	6
Renda média mensal da família divinopolitana – 2008	6
Renda média mensal da família divinopolitana – 2009	7
Renda média mensal da família divinopolitana – Evolução 2002 - 2009	7

REPRODUÇÃO DO ESTUDO:

As tabelas e gráficos deste trabalho podem ser reproduzidos livremente, desde que citada a fonte **Censusuk Tecnologia** e seu site <http://www.censusuk.com.br>.